

ERDGESCHOSS 1:200

Gebäude 02  
 BF = 74.00m<sup>2</sup>  
 höhe = 2.42m  
 Total = 180m<sup>3</sup>

Gebäude 01  
 BF = 252.50m<sup>2</sup>  
 höhe = 2.51m  
 Total = 634m<sup>3</sup>

Total EG = 814m<sup>3</sup>



02 GV EG  
 BF:74.0 m<sup>2</sup>

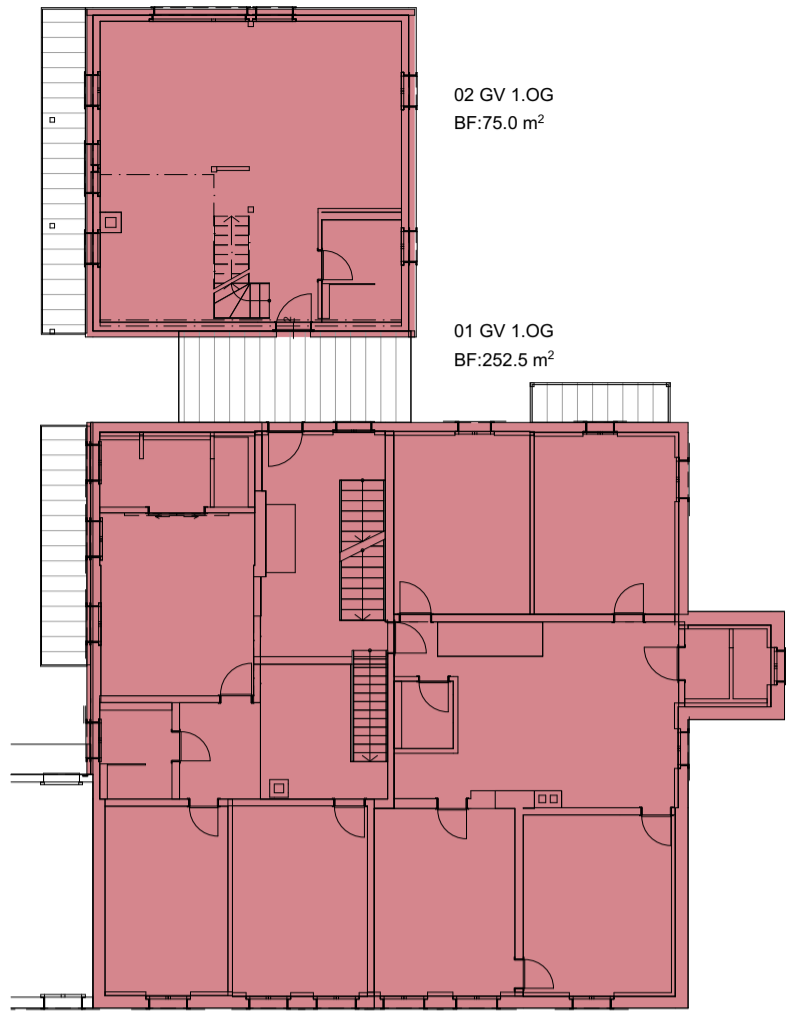
01 GV EG  
 BF:252.5 m<sup>2</sup>

1.OBERGESCHOSS 1:200

Gebäude 02  
 BF = 75.00m<sup>2</sup>  
 höhe = 2.52m  
 Total = 190m<sup>3</sup>

Gebäude 01  
 BF = 252.50m<sup>2</sup>  
 höhe = 2.84m  
 Total = 718m<sup>3</sup>

Total 1.OG = 908m<sup>3</sup>



02 GV 1.OG  
 BF:75.0 m<sup>2</sup>

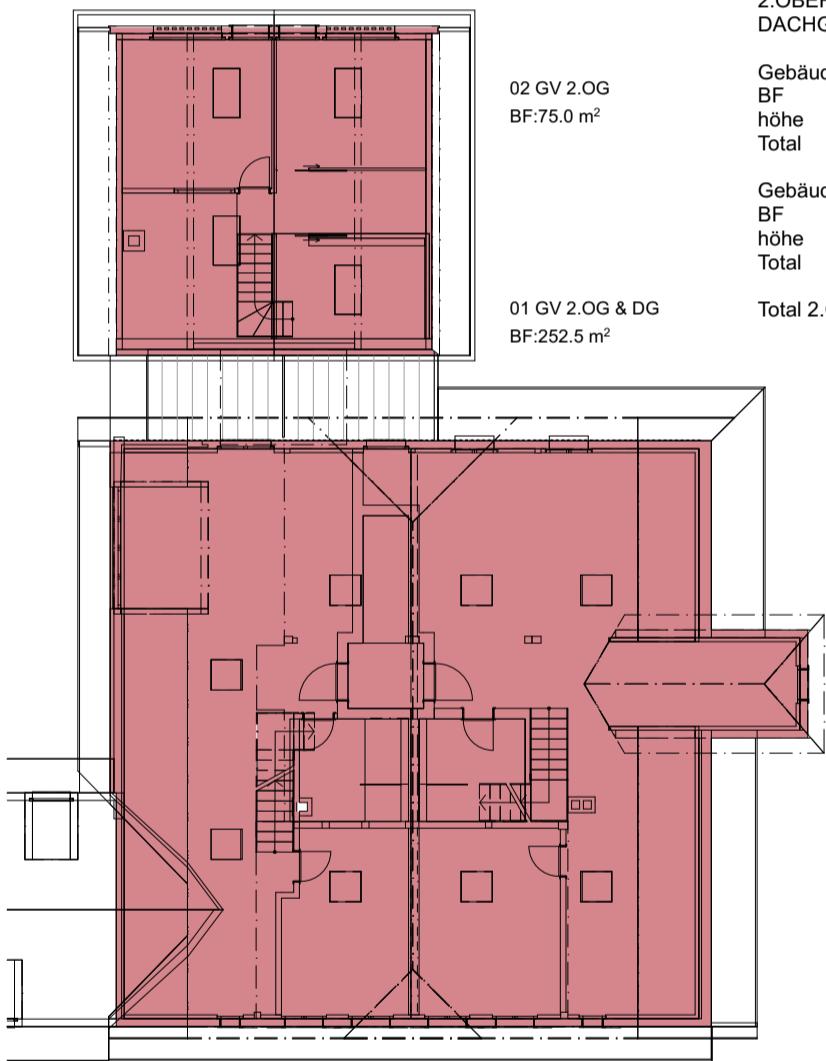
01 GV 1.OG  
 BF:252.5 m<sup>2</sup>

2.OBERGESCHOSS 1:200  
 DACHGESCHOSS

Gebäude 02  
 BF = 75.00m<sup>2</sup>  
 höhe = 4.14m /2  
 Total = 160m<sup>3</sup>

Gebäude 01  
 BF = 252.50m<sup>2</sup>  
 höhe = 8.51 /2  
 Total = 1075m<sup>3</sup>

Total 2.OG = 1235m<sup>3</sup>



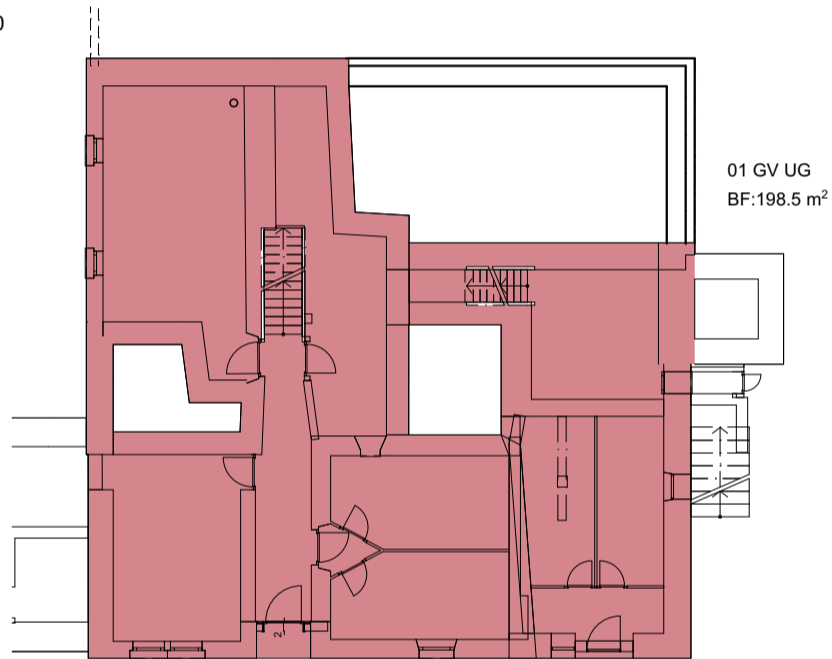
02 GV 2.OG  
 BF:75.0 m<sup>2</sup>

01 GV 2.OG & DG  
 BF:252.5 m<sup>2</sup>

UNTERGESCHOSS 1:200

BF = 198.50m<sup>2</sup>  
 höhe = 2.42m

Total UG = 480m<sup>3</sup>



01 GV UG  
 BF:198.5 m<sup>2</sup>

BERECHNUNG SIA 416

UG = 480.00m<sup>3</sup>  
 EG = 814.00m<sup>3</sup>  
 1.OG = 908.00m<sup>3</sup>  
 2.OG/DG = 1235.00m<sup>3</sup>  
 TOTAL = 3437m<sup>3</sup>



BÄTTIG HELDSTAB ARCHITEKTUR GmbH  
 Udligenswilerstrasse 3  
 CH - 6043 Adligenswil

info@baettigheldstab.ch  
 www.baettigheldstab.ch  
 +41 41 511 22 55



BAUHERR & GRUNDEIGENTÜMER:

-----

PROJEKTVERFASSER:

-----

PROJEKT	Sanierung MFH Beromünster Chilegasse 11/13, 6215 Beromünster	PROJEKTNUMMER	2112
AUFTRAGGEBER	Josef Ottiger Blankstrasse 12, 6043 Adligenswil	MASSSTAB	1:200
PLANTITEL	SIA 416	PLANNUMMER	32.6.10.1
DATUM	12.09.23	PLANGRÖSSE	A3
		ZEICHNER	sb
		REVIDIERT	