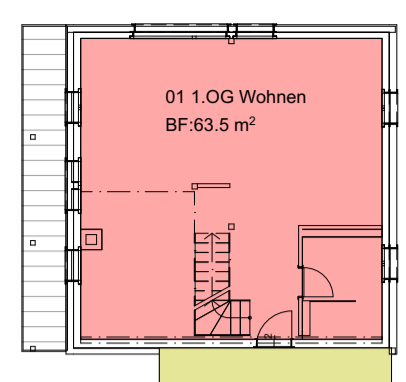
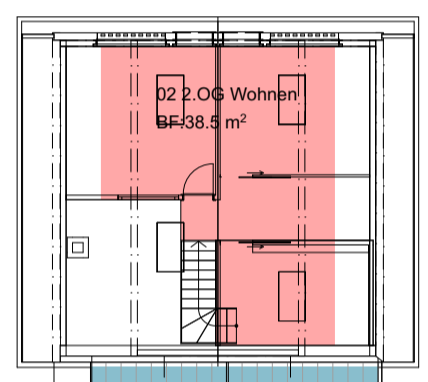
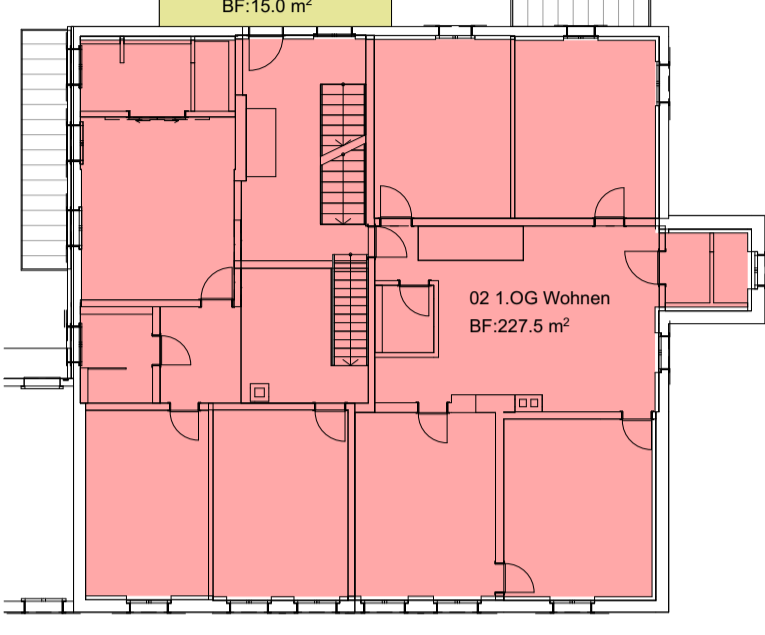
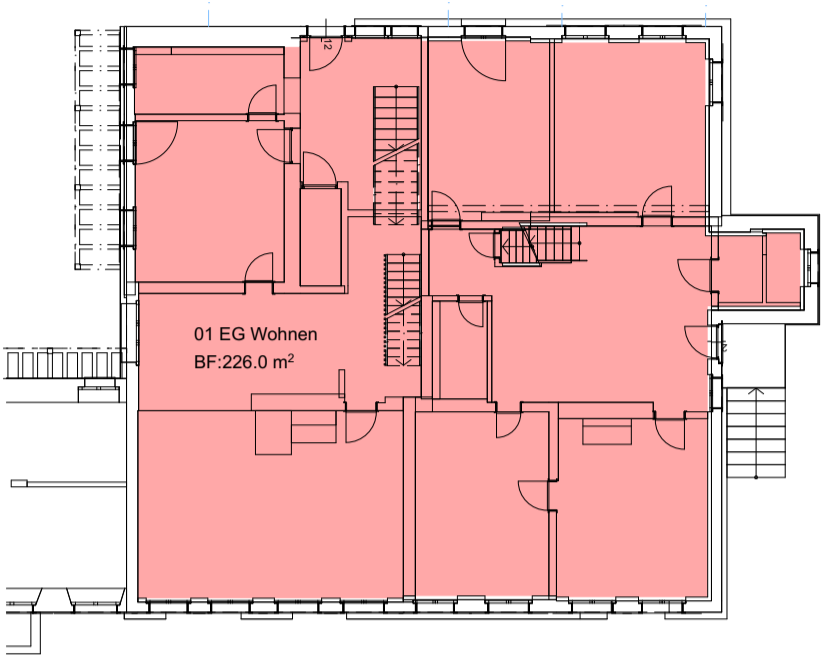


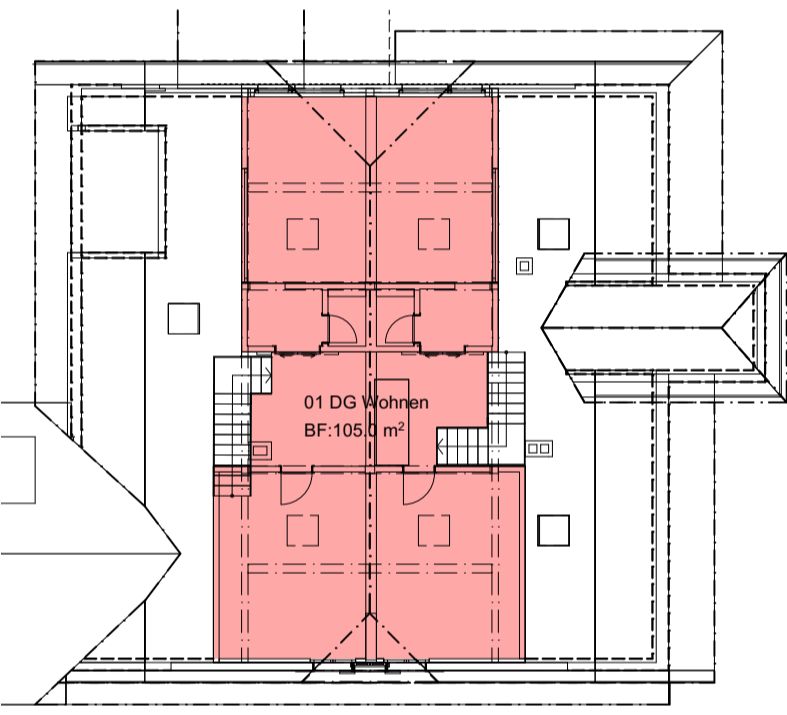
ERDGESCHOSS 1:200
 Gebäude 02
 BF = 58.50m²
 (Nicht Anrechenbar)
 Gebäude 01
 BF = 226.00m²
 Total EG = 226.00m³



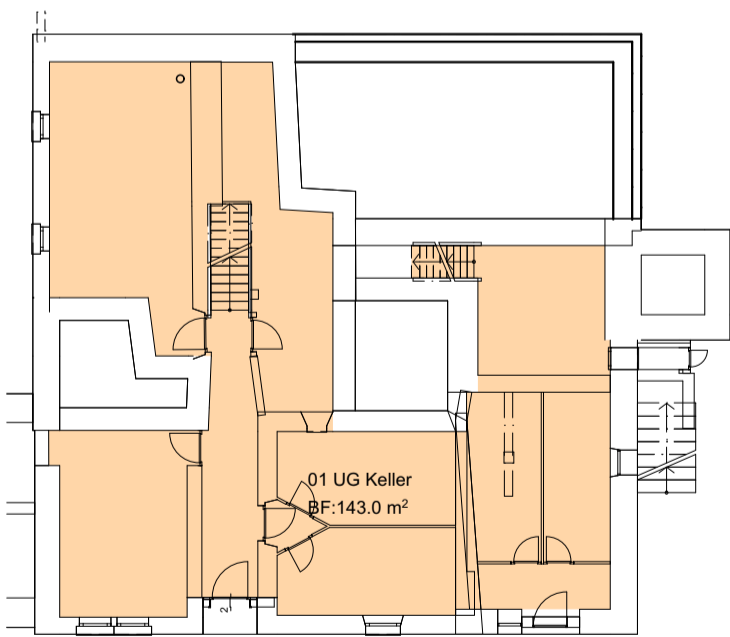
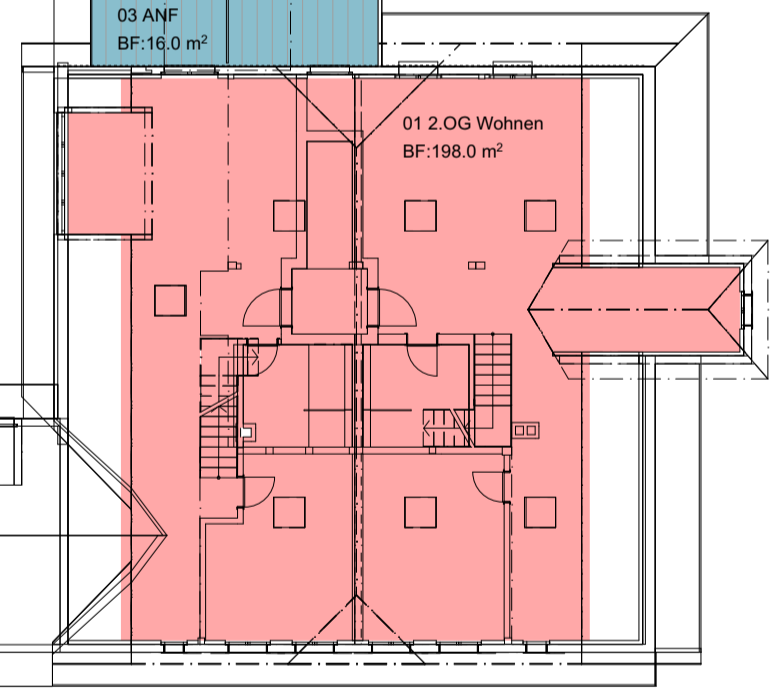
1.OBERGESCHOSS 1:200
 Gebäude 02
 BF = 63.50m²
 Gebäude 01
 BF = 227.50m²
 Total 1.OG = 291.00m³



2.OBERGESCHOSS 1:200
 Gebäude 02
 BF = 38.50m²
 Gebäude 01
 BF = 198.0m²
 Total 2.OG = 236.50m²



DACHGESCHOSS 1:200
 Gebäude 01
 BF = 105.00m²



UNTERGESCHOSS 1:200
 BF = 143.00m²
 (Nicht Anrechenbar)

BRUTTOGESCHOSSFLÄCHEN

UG = Nicht Anrechenbar
 EG = 226.00m²
 1.OG = 291.00m²
 2.OG = 236.50m²
 DG = 105.00m²
TOTAL = 858.50m²

BERECHNUNG AUSNÜTZUNG

Anrechenbare Bruttogeschossfläche = 858.50m²
 /
 Anrechenbare Grundstücksfläche = 1'331.00m²
 Ausnützungsziffer = 0.64



BÄTTIG HELDSTAB ARCHITEKTUR GmbH
 Udligenswilerstrasse 3
 CH - 6043 Adligenswil

info@baettigheldstab.ch
 www.baettigheldstab.ch
 +41 41 511 22 55



BAUHERR & GRUNDEIGENTÜMER:

PROJEKT Sanierung MFH Beromünster
 Chillegasse 11/13, 6215 Beromünster

PROJEKTNUMMER **2112**

AUFTRAGGEBER Josef Ottiger
 Blankstrasse 12, 6043 Adligenswil

MASSTAB 1:200

PLANTITEL **AZ BERECHNUNG**

PLANNUMMER 32.6.3.2

DATUM 05.07.23

PLANGRÖSSE A3

ZEICHNER sb

REVIDIERT

PROJEKTVERFASSER: