

Baugespann

Abbruch Dachstuhl | Aufstockung best. Wohnhaus, Spielmatte 26, 6222 Gunzwil

Adrian + Claudia Wüest - Stierli, Spielmatte 26, 6222 Gunzwil

F.Bo. Erdgeschoss bestehend = ± 0.00

Fixpunkt PP Nr. 2339 = 669.08m ü.M.

Holzbauteam Lustenberger AG | Gewerbe Mooshof 3 | 6022 Grosswangen | Tel. 041 980 65 05

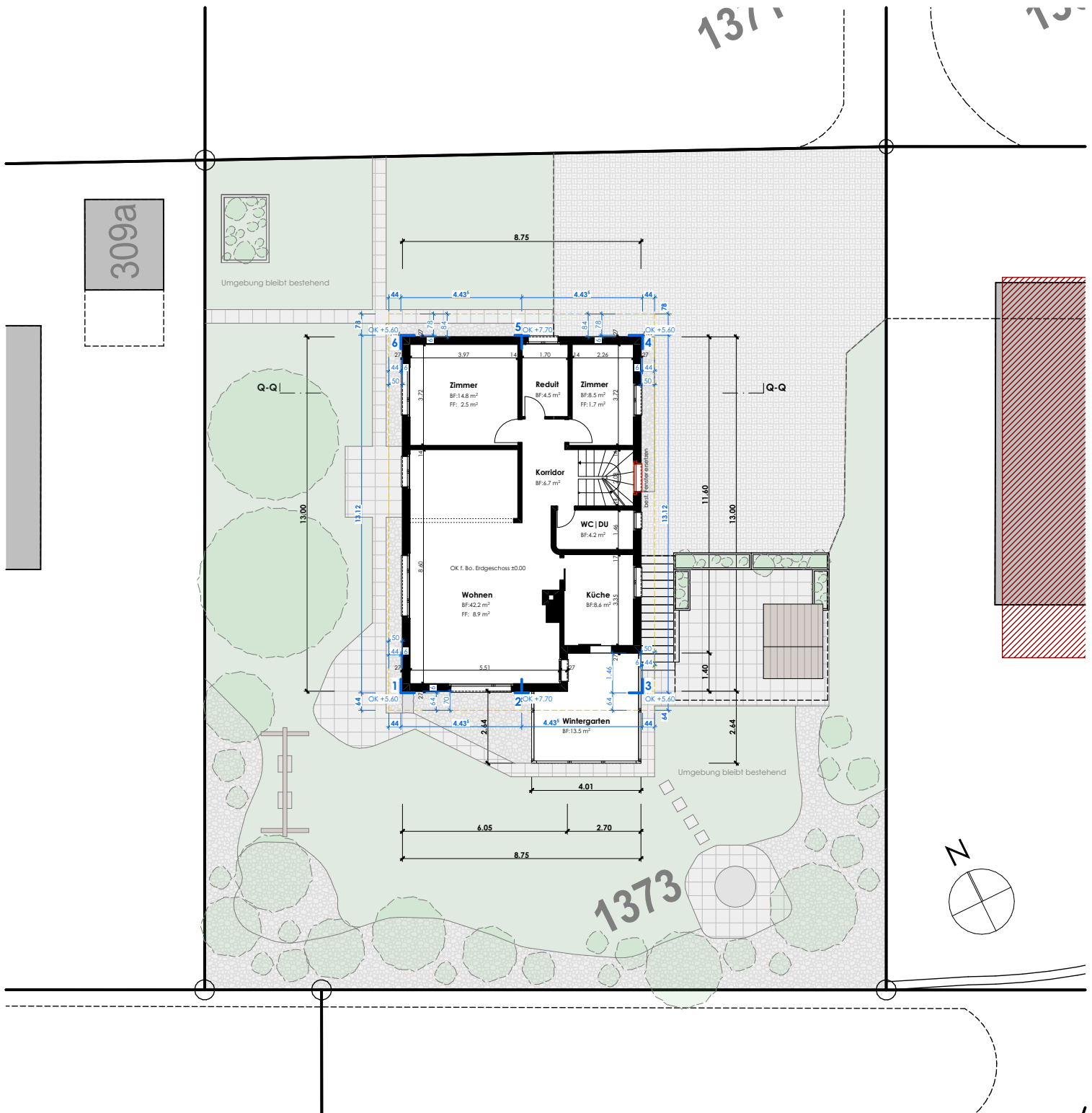
2218.080

Format: A4

Gezeichnet: pg

Datum : 24.03.2023

Revidiert :



Montage des Baugespanns auf best. Steildach

Die Vermassung bezieht sich auf die bestehenden Aussenwände bzw. die bestehende Dachkonstruktion

Erdgeschoss

1:200

Abbruch Dachstuhl | Aufstockung best. Wohnhaus, Spielmatte 26, 6222 Gunzwil

Adrian + Claudia Wüest - Stierli, Spielmatte 26, 6222 Gunzwil

F.Bo. Erdgeschoss bestehend = ±0.00

Fixpunkt PP Nr. 2339 = 669.08m ü.M.

Holzbauteam Lustenberger AG | Gewerbe Mooshof 3 | 6022 Grosswangen | Tel. 041 980 65 05

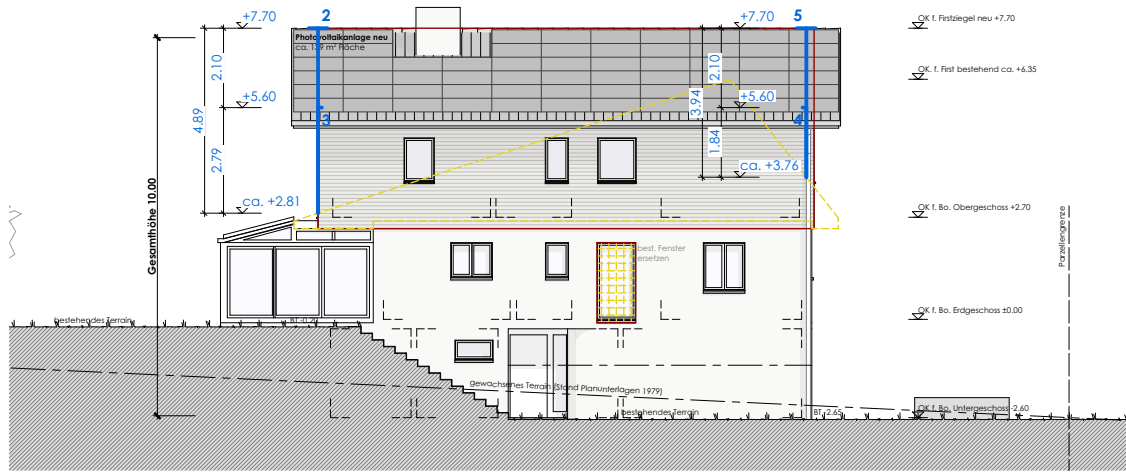
2218.081

Format: A4

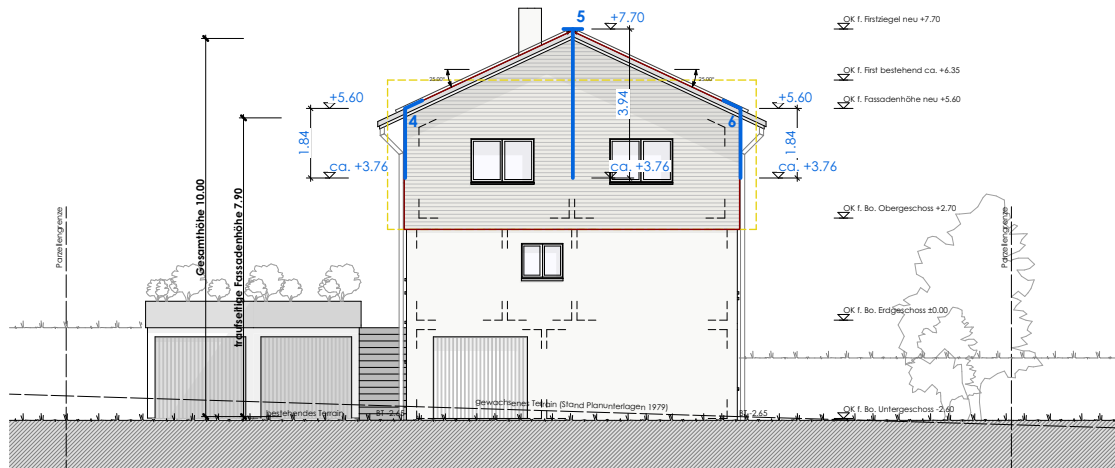
Gezeichnet: pg

Datum : 24.03.2023

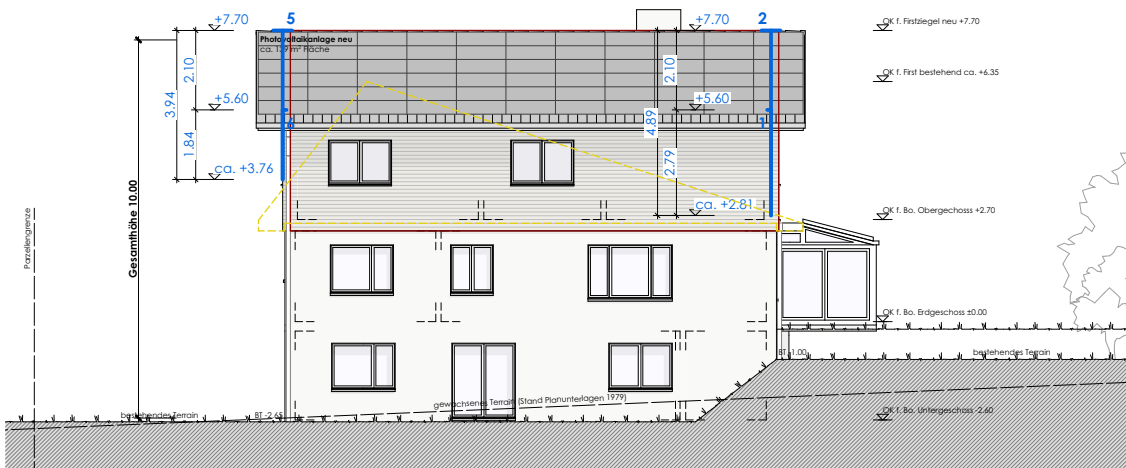
Revidiert :



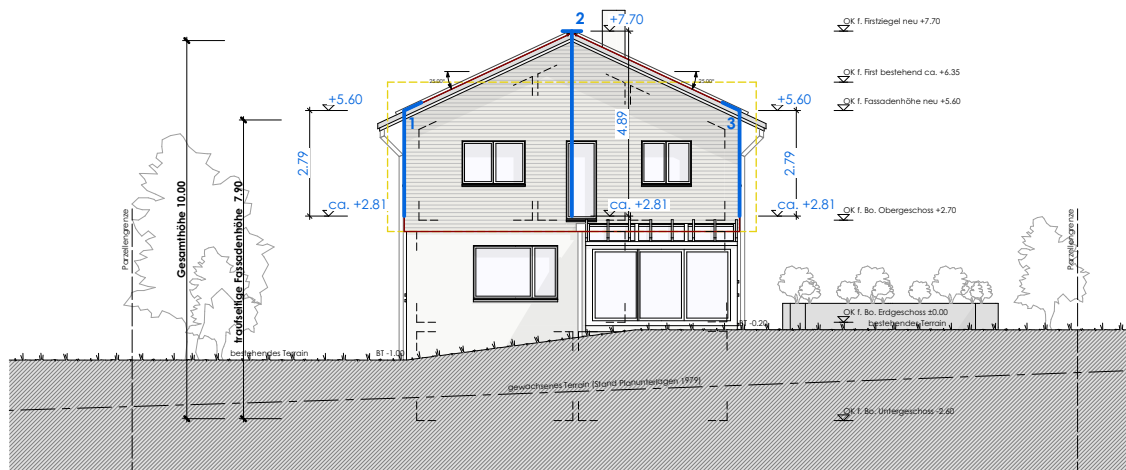
Ostfassade



Nordfassade



Westfassade



Südfassade

Fassaden

1:200

Abbruch Dachstuhl | Aufstockung best. Wohnhaus, Spielmatte 26, 6222 Gunzwil

Adrian + Claudia Wüest - Stierli, Spielmatte 26, 6222 Gunzwil

F.Bo. Erdgeschoss bestehend = ±0.00

Fixpunkt PP Nr. 2339 = 669.08m ü.M.

Holzbauteam Lustenberger AG | Gewerbe Mooshof 3 | 6022 Grosswangen | Tel. 041 980 65 05

2218.082

Format: A4

Gezeichnet: pg

Datum : 24.03.2023

Revidiert :