

19-40 WOHN- UND GEWERBEHAUS MIT GARAGE GRASWEG 36, 6222 GUNZWIL

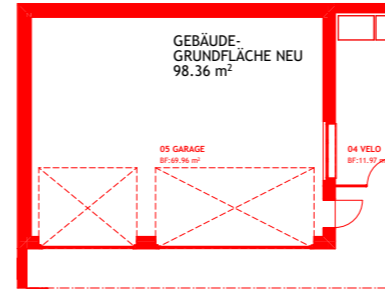
BAUHERRSCHAFT :	HANS VILLIGER, SPIELMATTE 21, 6222 GUNZWIL		
GRUNDEIGENTÜMER :	HANS VILLIGER, SPIELMATTE 21, 6222 GUNZWIL		
PLANUNGSPHASE:	BP SPEZIALPLÄNE		
MST. 1:250	NETTOWOHNFLÄCHE		
NIEDERBERGER ARCHITEKTEN AG	MÜLIWEG 2 EIGEN 3	6052 HERGISWIL 6027 RÖMERSWIL	T 041 630 29 07 F 041 630 30 07 INFO@NA-AG.CH WWW.NA-AG.CH
ERSTELLT: 11.11.2021 ct	GEÄNDERT: -	FORMAT: A3	PLANNUMMER: 19-40-053

OK F. BO. ERDGESCHOSS = ± 0.00 = 672.40 M.Ü.M

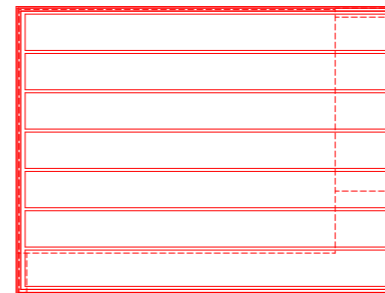
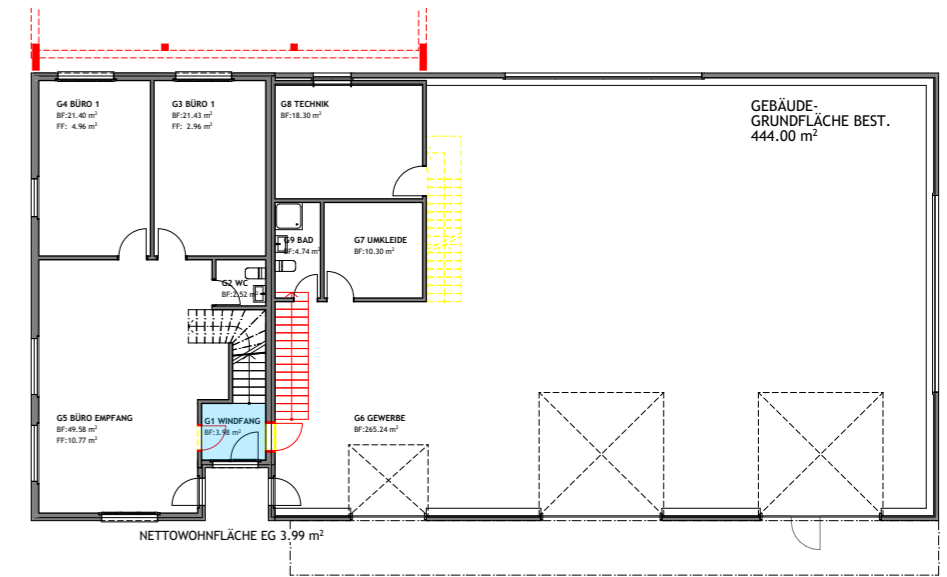
GEBÄUDE - GRUNDFLÄCHE BEST.	444.00 M2
GEBÄUDE - GRUNDFLÄCHE NEU	98.36 M2
TOTAL GEBÄUDE - GRUNDFLÄCHE	542.36 M2

NETTOWOHNFLÄCHE NEU

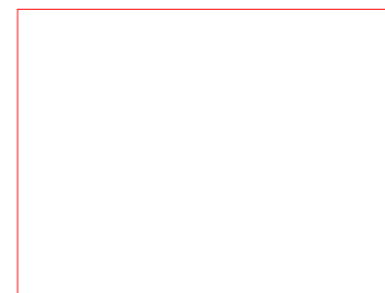
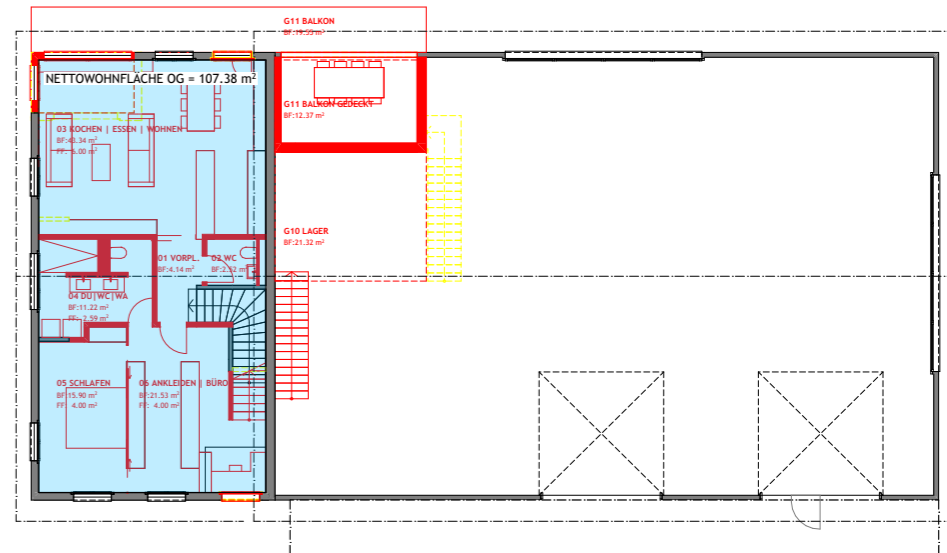
ERDGESCHOSS	3.99 M2
OBERGESCHOSS	107.38 M2
DACHGESCHOSS	29.25 M2
TOTAL	140.62 M2



ERDGESCHOSS



OBERGESCHOSS



DACHGESCHOSS

