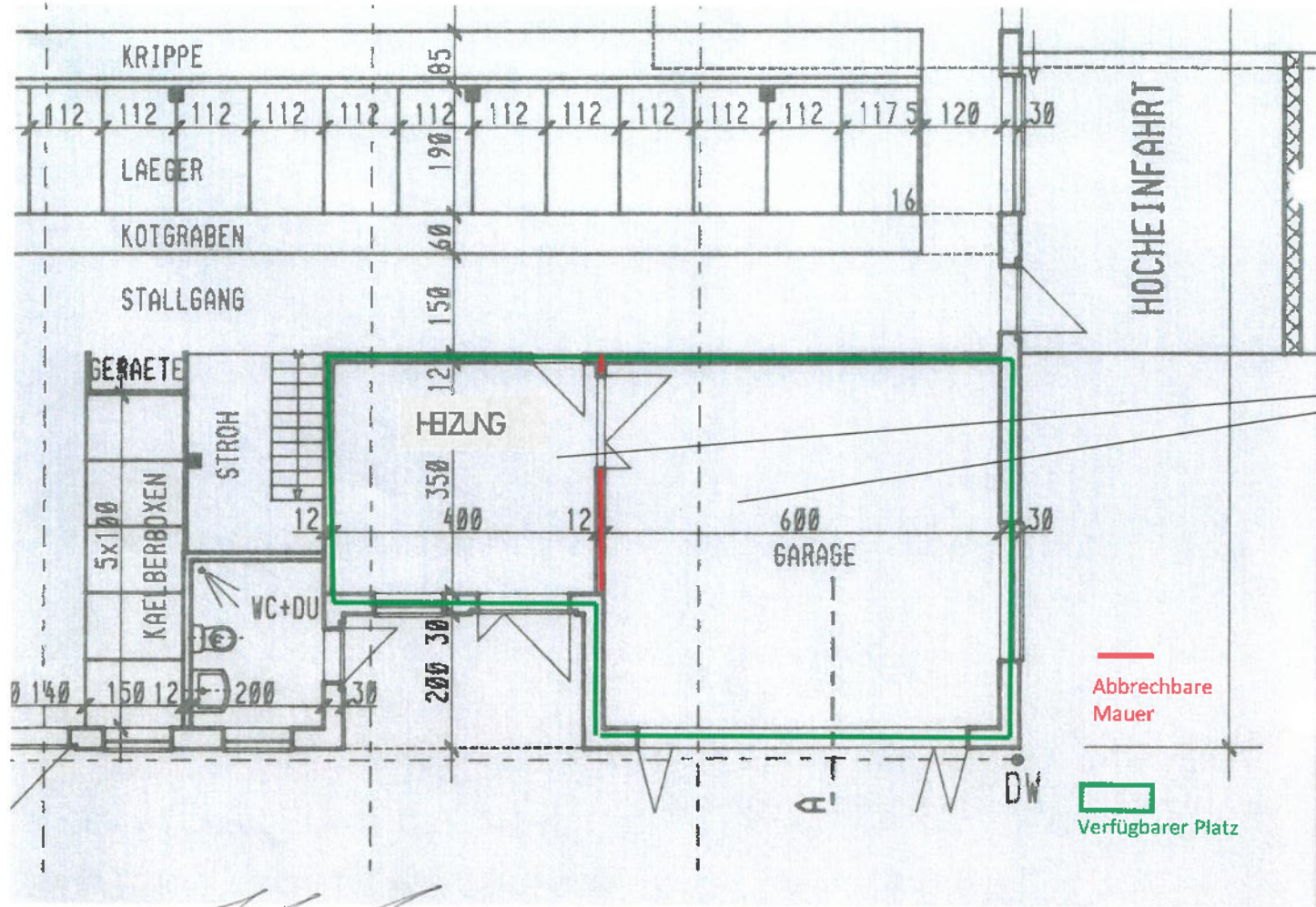


# Situationsplan



Raumhöhe  
3.20 m

Abbrechbare  
Mauer

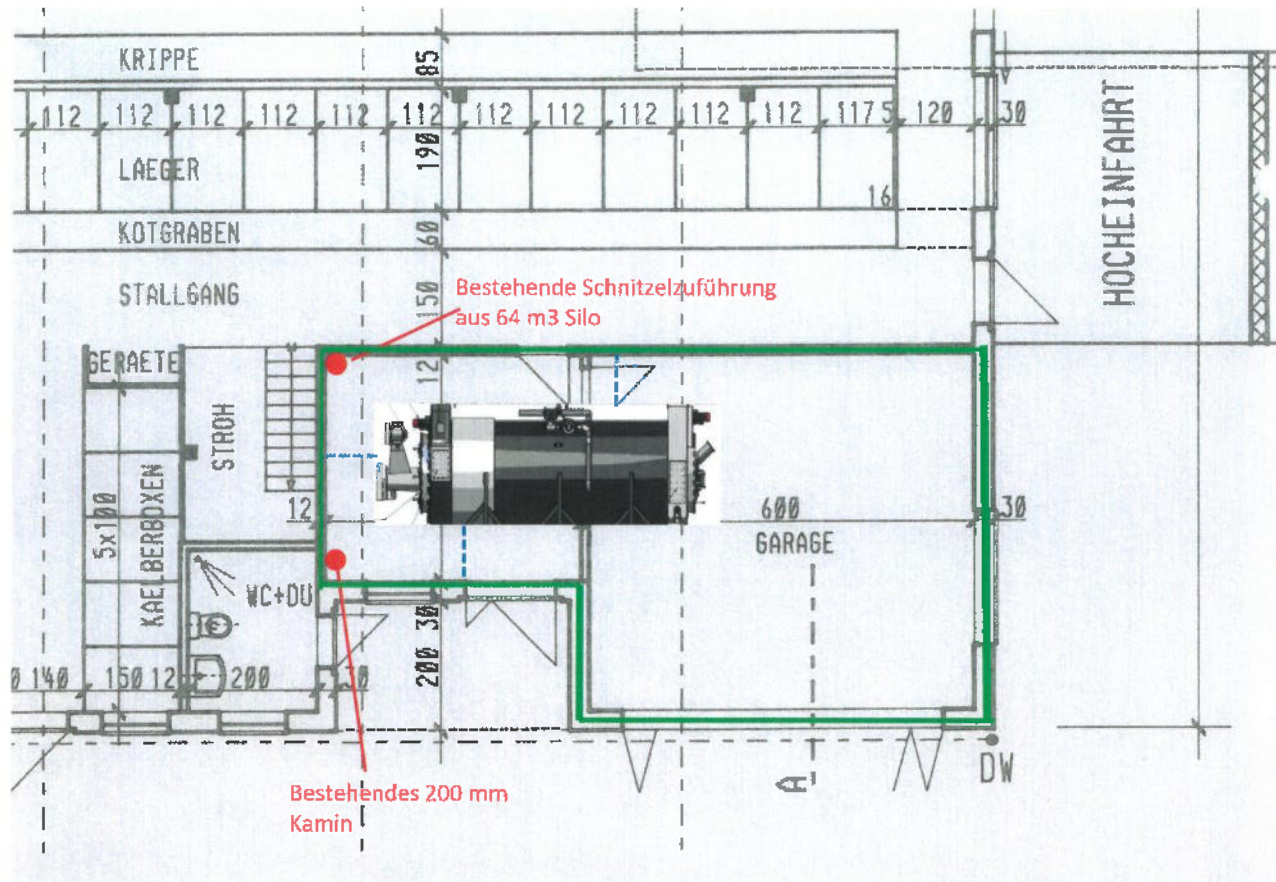
Verfügbare Platz

Gemeinde Bernrühster

18. Okt. 2021

Eingang

## Ersatzplanung für bestehende 60 kW Holzsnitzelfeuerung durch eine C100-3 Biomacon Anlage





**Kamin**



**Holzchnitzelsilo**



**Frontansicht Heizungsraum (links)  
und Garage (rechts)**



**Bestehende  
Holzchnitzel-  
Feuerung mit  
Schnitzelzu-  
führung  
(grünes Rohr)**



**Bestehender  
Kaminanschluss**

Gemeinde Beromünster

18. Okt. 2021

Eingang