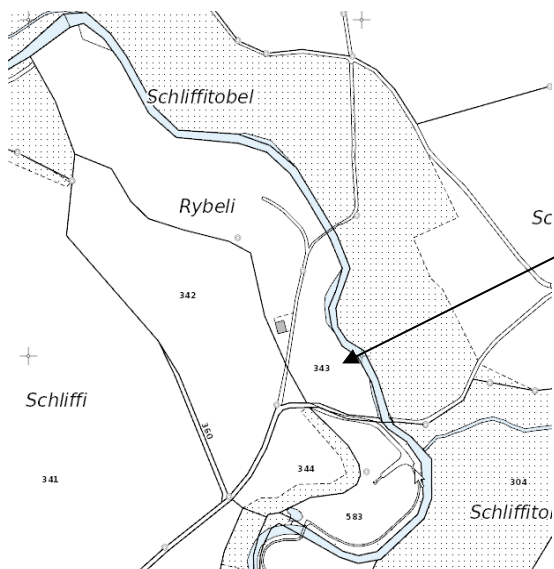
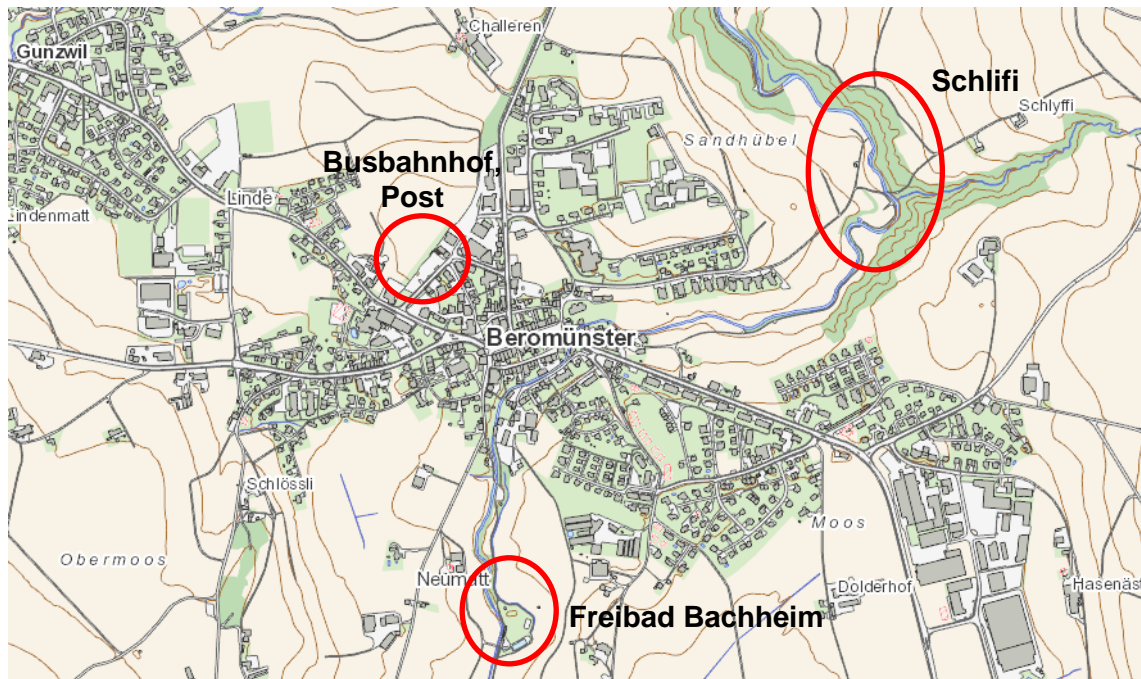


Verzeichnis Lagerplätze

Der Lagerplatz befindet sich in der Schlifi. Die jeweilige Kontaktperson erteilt Ihnen gerne Auskunft über:

- Zufahrtsmöglichkeiten
- Trinkwasserbezug
- Bezug von Brennholz
- Kosten
- Nähere Beschreibung des Lagerplatzes



Kontaktperson Grundstück Nr. 343,
Schlifimatt, 6215 Beromünster:
Herr
Christian Galliker
Maihusen 3
6215 Beromünster
☎ 079 541 67 92

Besonderheiten

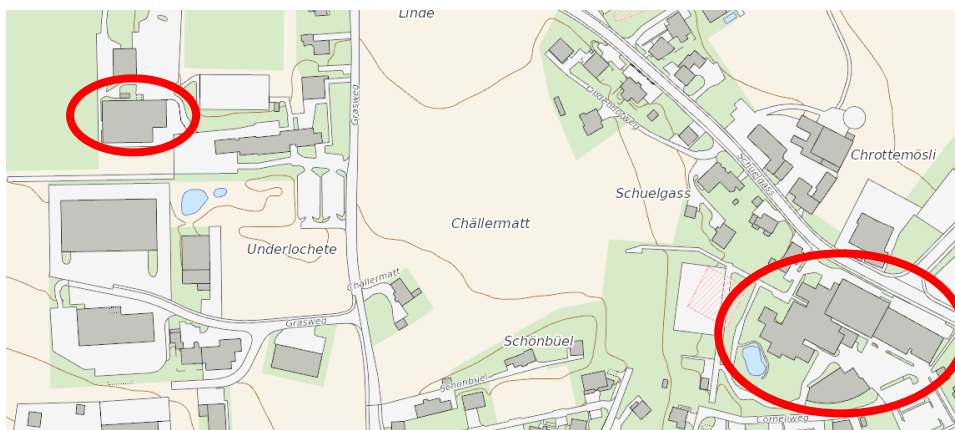
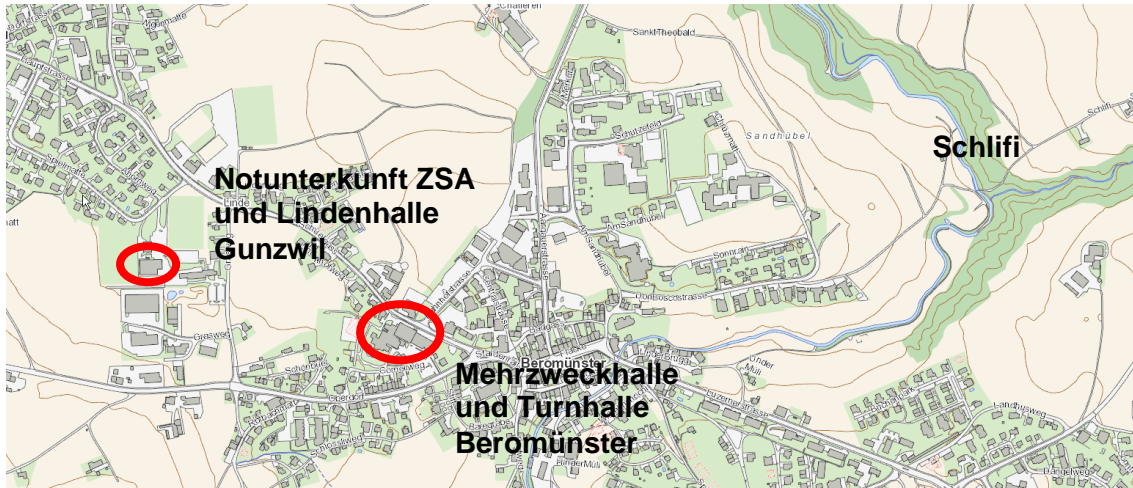
Im Sommer kann man sich im Freibad an einmaliger Lage im Grünen beim Badeplausch, einer Partie Volleyball oder einer Runde Tischtennis vergnügen. Die Region bietet eine grosse Auswahl an attraktiven Bewegungs- und Ausflugsangeboten. Detailliert Informationen erhalten Sie unter www.5-sterne-region.ch oder www.sempachersee-tourismus.ch.

Notunterkünfte

Für die Benützung einer Notunterkunft ist rechtzeitig mit der Gemeinde Beromünster Kontakt aufzunehmen.

Notunterkunft Zivilschutzanlage Gunzwil: Thomas Stocker, 079 289 98 43

Mehrzweckhalle und Turnhalle Beromünster, Lindenhalle Gunzwil: Nadine Hirt, 041 932 14 22



Hauswart Notunterkunft ZSA und Lindenhalle Gunzwil: René Felix, 079 295 24 83

Hauswart Mehrzweckhalle und Turnhalle Beromünster: Abedin Ahmedi, 079 750 04 36

| Externe Stellen und Behörden | | |
|---------------------------------|--------------|---------------|
| Notruf | Polizei | 117 |
| Notruf | Feuerwehr | 118 |
| Notruf | Sanität | 144 |
| Notruf | Rega | 1414 |
| Notruf | Vergiftungen | 145 |
| Spital | Sursee | 041 926 45 45 |
| Spital | Menziken | 041 765 31 31 |
| Xundheitszentrum | Gunzwil | 041 935 41 41 |
| Care-Team Zentralschweiz | | 041 811 12 12 |

Stand: Juli 2020