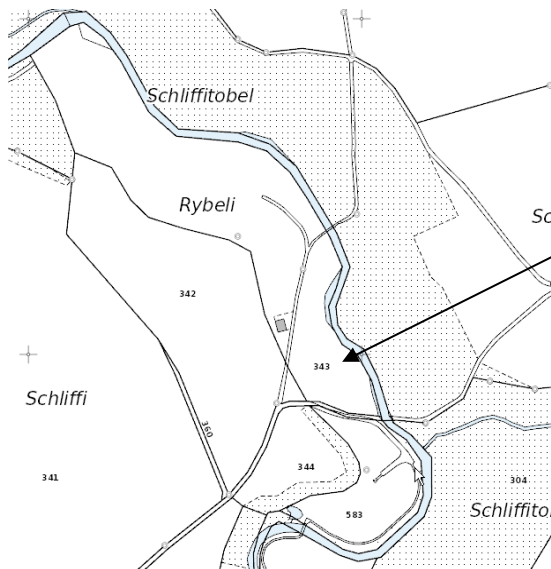
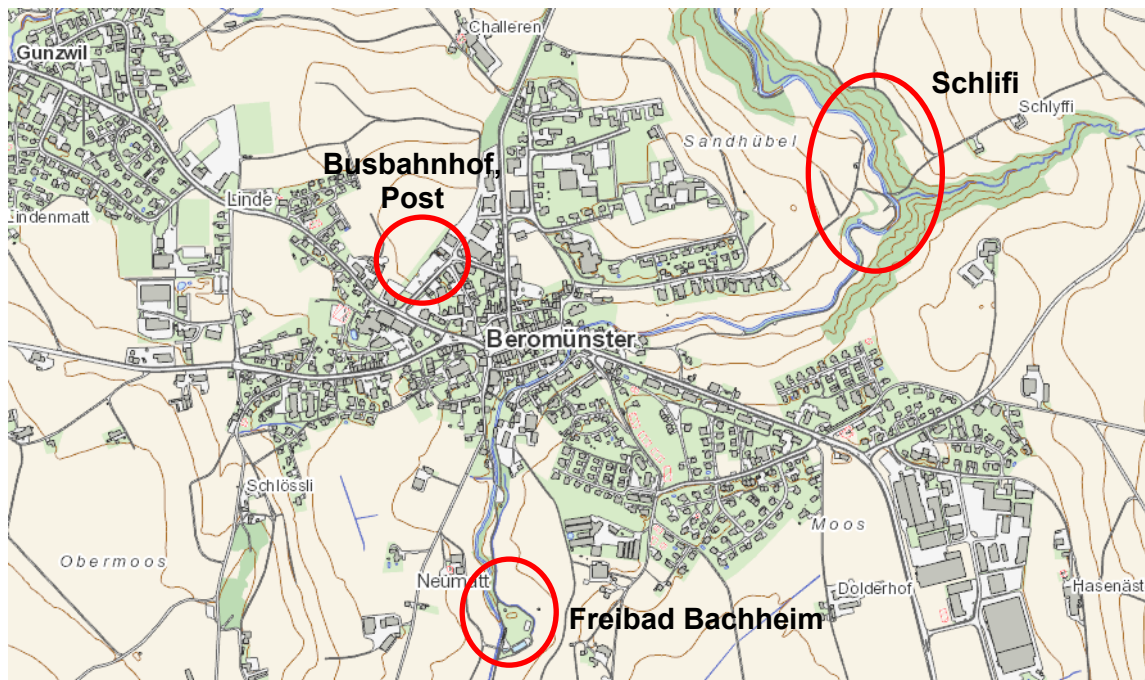


Verzeichnis Lagerplätze

Der Lagerplatz befindet sich in der Schlifi. Die jeweilige Kontaktperson erteilt Ihnen gerne Auskunft über:

- Zufahrtsmöglichkeiten
- Kosten
- Bezug von Brennholz
- Nähere Beschreibung des Lagerplatzes



**Kontaktperson Grundstück Nr. 343
Schlifimatt, 6215 Beromünster:**

Herr
Christian Galliker
Maihusen 3
6215 Beromünster
079 541 67 92

Kontaktpersonen Trinkwasserbezug:

Estermann-Galliker Ueli, 079 622 39 16
Suter Robert, 079 257 12 89

Besonderheiten:

Im Sommer kann man sich im Freibad an einmaliger Lage im Grünen beim Badeplausch, einer Partie Volleyball oder einer Runde Tischtennis vergnügen. Die Region bietet eine grosse Auswahl an attraktiven Bewegungs- und Ausflugsangeboten. Detailliert Informationen erhalten Sie unter www.5-sterne-region.ch oder www.sempachersee-tourismus.ch.

Kurtaxen:

Weitere Informationen dazu finden Sie im [Reglement über die Beherbergungsabgaben und die Kurtaxen der Gemeinde Beromünster](#).

Notunterkünfte:

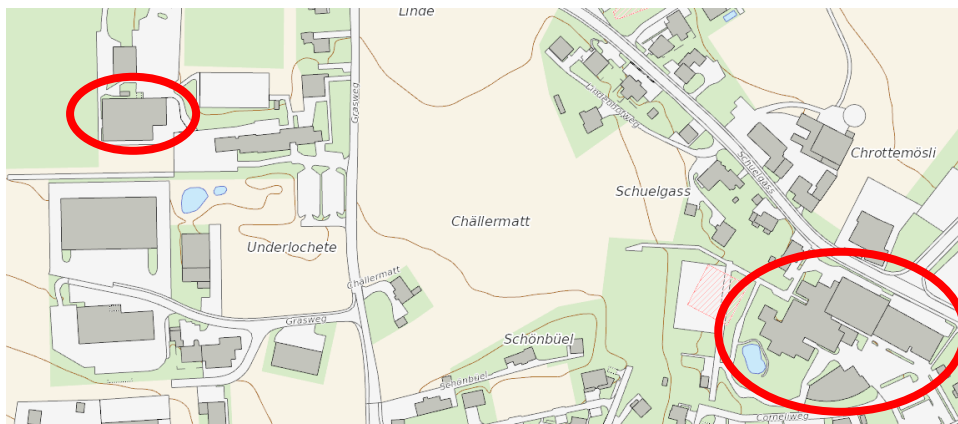
Für die Benützung einer Notunterkunft ist rechtzeitig mit der [Gemeinde Beromünster](#) Kontakt aufzunehmen. 041 932 14 14, info@beromuenster.ch

Notunterkunft Zivilschutzanlage Gunzwil:

Werkdienst Beromünster, 078 226 26 98, werkdienst@beromuenster.ch

Mehrweckhalle und Turnhalle Beromünster, Lindenhalle Gunzwil:

Armin Stählin, 079 218 54 73, raumreservation@beromuenster.ch



Hauswart Notunterkunft ZSA und Lindenhalle Gunzwil:

René Felix, 079 295 24 83

Hauswart Mehrweckhalle und Turnhalle Beromünster:

Sandro Kramis, 079 614 77 63, sandro.kramis@schule-beromuenster.ch

Abedin Ahmedi, 079 750 04 36

Externe Stellen und Behörden:

Notruf	Polizei	117
Notruf	Feuerwehr	118
Notruf	Sanität	144
Notruf	Rega	1414
Notruf	Vergiftungen	145
Spital	Sursee	041 926 45 45
Spital	Menziken	041 765 31 31
Xundheitszentrum	Gunzwil	041 935 41 41
Notfallseelsorge / Care-Team Zentralschweiz		041 205 11 44

Stand: Januar 2026