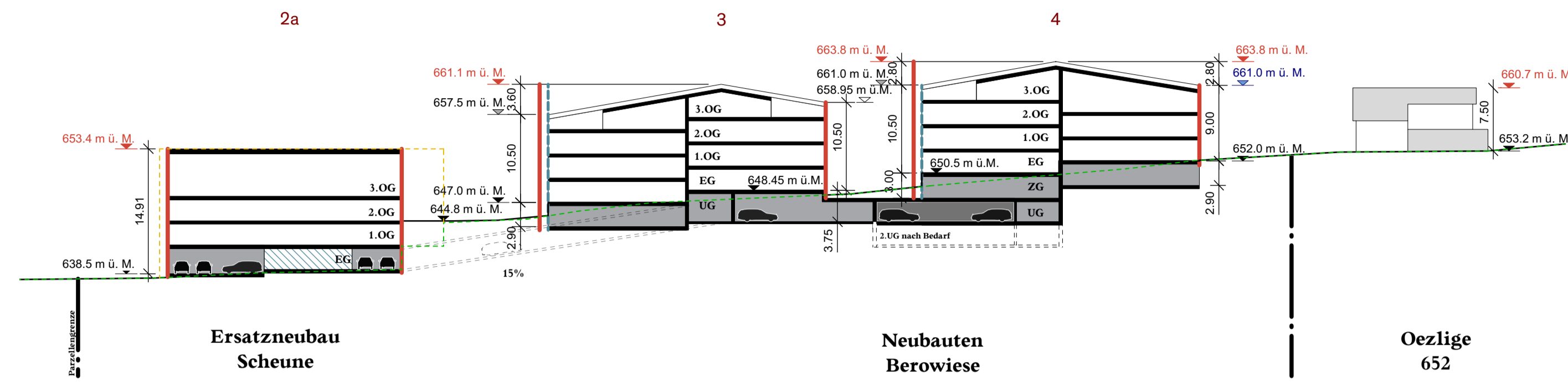
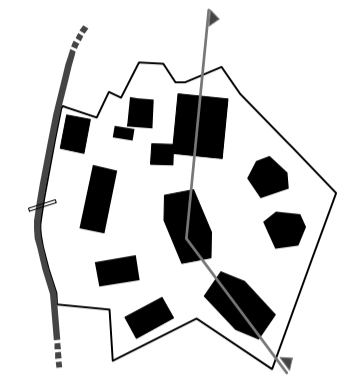
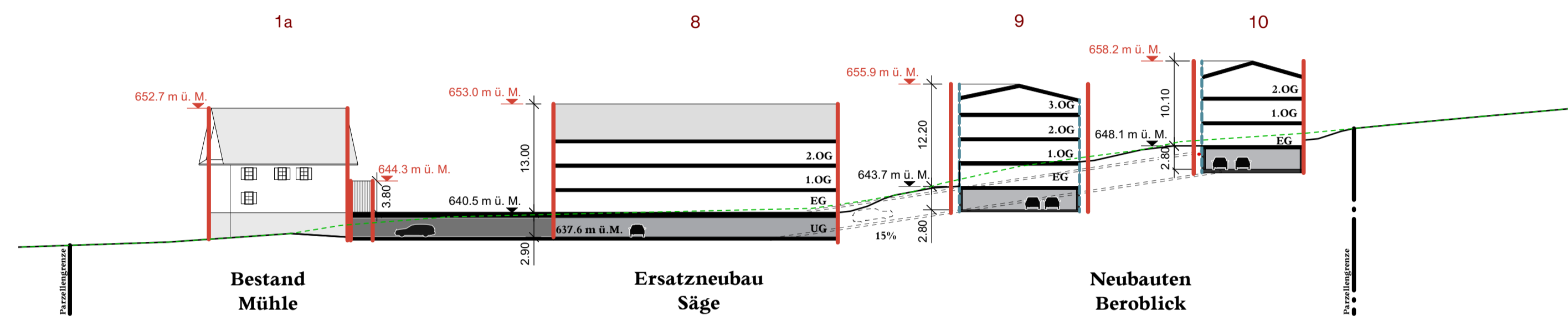
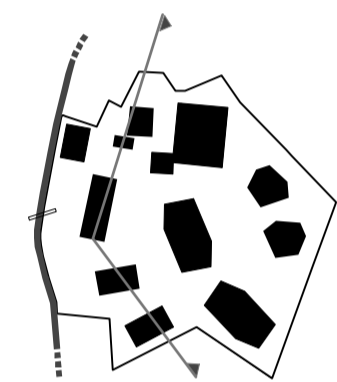


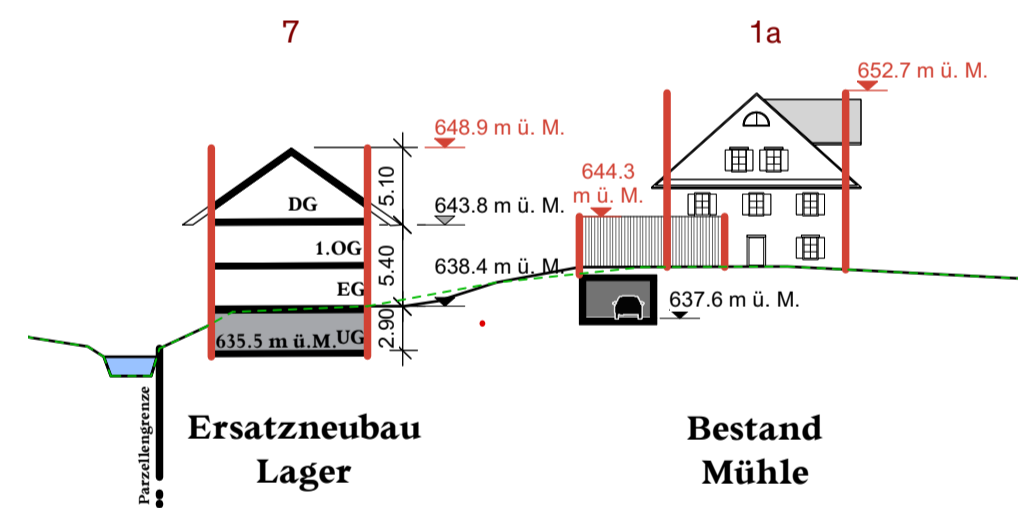
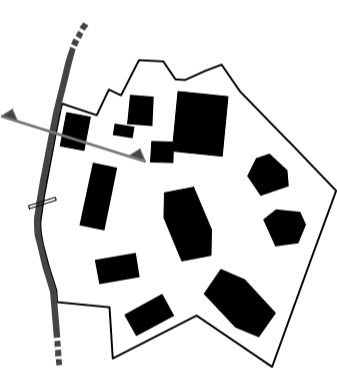
Schnitt A-A'



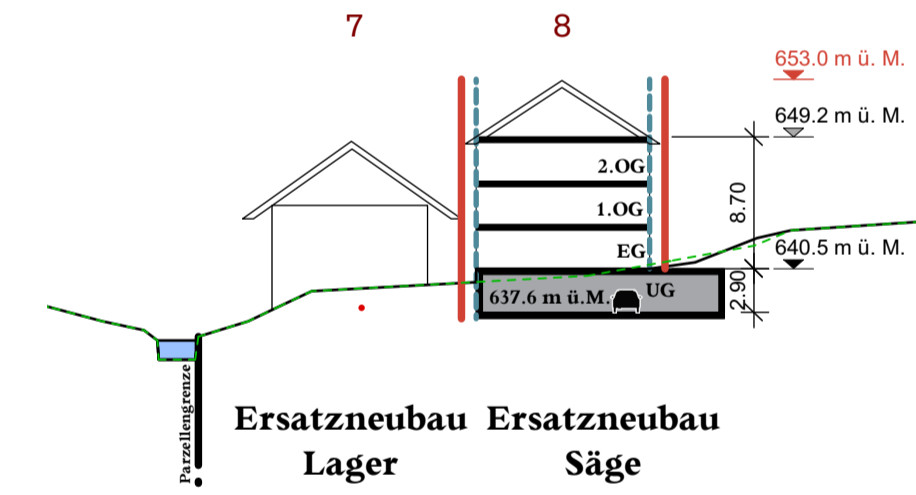
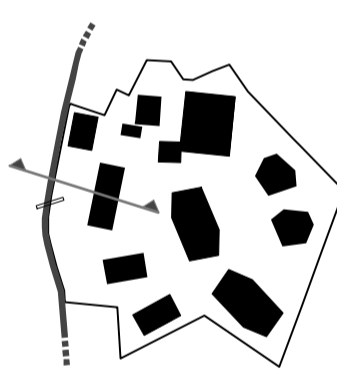
Schnitt B-B'



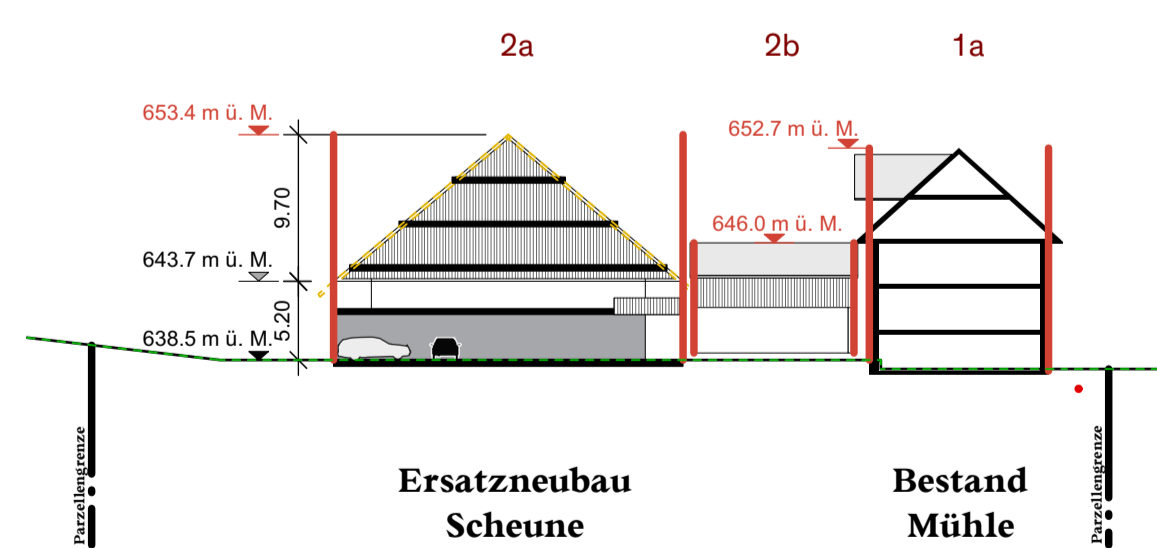
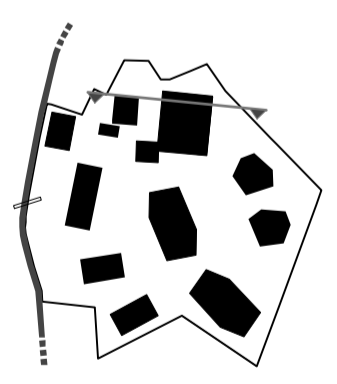
Schnitt C-C'



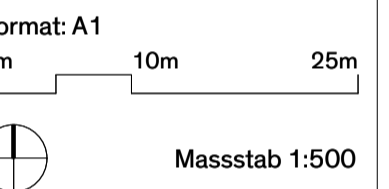
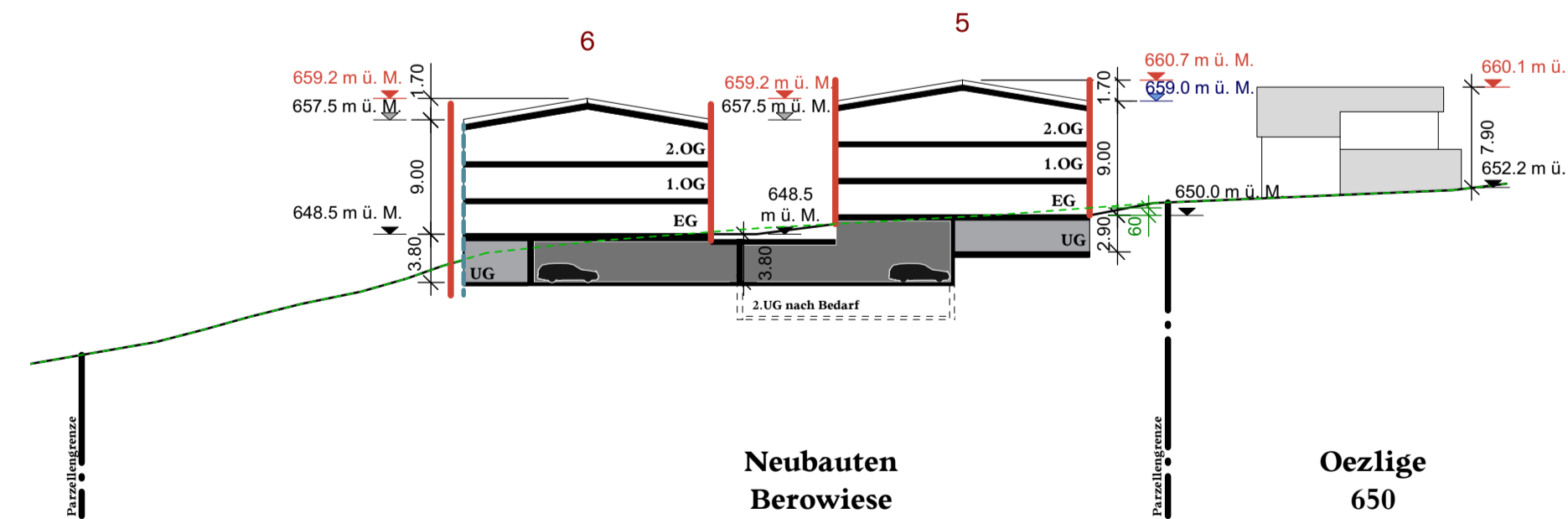
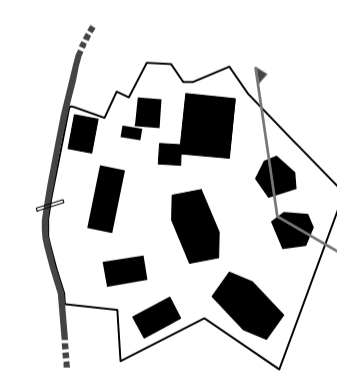
Schnitt D-D'



Schnitt E-E'



Schnitt F-F'



Planlegende

Verbindlicher Inhalt

- 1 Baubereichsnummer
- Projektion Baubereich
- ▼ zulässige Firsthöhe in m ü. M.
- ▼ zulässige Fassadenhöhe in m ü. M. (Baubereiche 4 und 5)

Wegleitender Inhalt

- ▼ EG-Kote in m ü. M.
- ▼ Fassadenhöhe in m ü. M. (Baubereiche 1-3 und 6-10)

Orientierender Inhalt

- gewachsenes Terrain
- gestaltetes Terrain
- ▨ Gemeinschaftsräume
- Parken und Technikräume
- - - Gebäude gemäss Richtprojekt
- Abwasserleitung

Gestaltungsplan Hinder Müli

Grundstücke Parz. Nr. 163, 377 und 380 GB Beromünster
07. Dezember 2017

Schnittplan 1:500

Öffentliche Auflage vom 08. - 29. Januar 2018

Vom Gemeinderat beschlossen am

Der Gemeindepräsident: Die Gemeindegeschreiberin:

Die Grundeigentümerschaften

Parz. Nr. 163
Stocker-Muff Aloisia Luise,
vertreten durch die Kaufberechtigten:
Romano & Christen Management AG

Parz. Nr. 377
Robert Stocker

Parz. Nr. 380
Robert Stocker

Planverfasser (Projektleitendes Büro):
Dost Stadtentwicklung Luzern
Rachel Gaudenz

Dost
Stadtentwicklung
Luzern



Raumplaner:
Hansueli Remund Raumplanung
Neustadtstrasse 7
CH-6003 Luzern

BÖSCH
LANDSCHAFTS
ARCHITEKTUR

Landschaftsarchitekt:
Bösch Landschaftsarchitektur
Mühlebühlstrasse 185
CH-5200 Schaffhausen

Architekt:
Dost Stadtentwicklung
Neustadtstrasse 7
CH-6003 Luzern