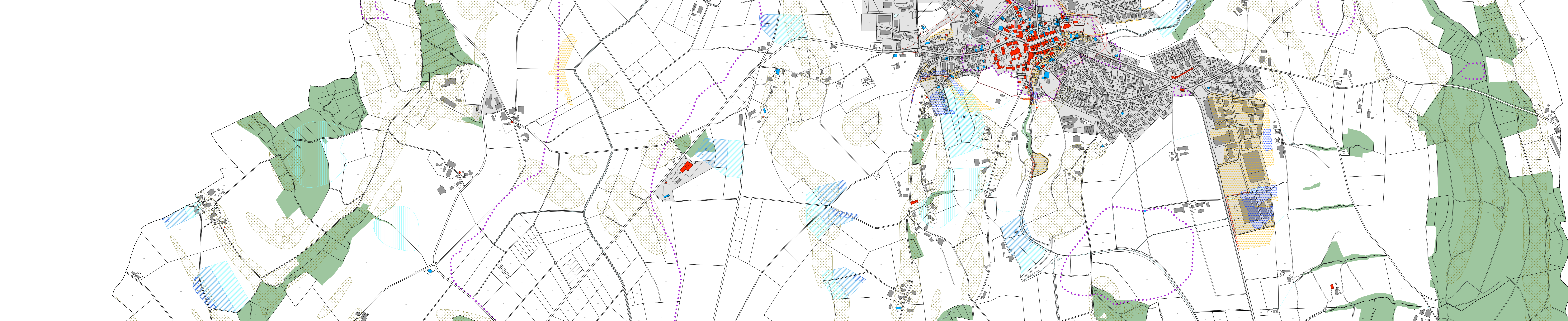
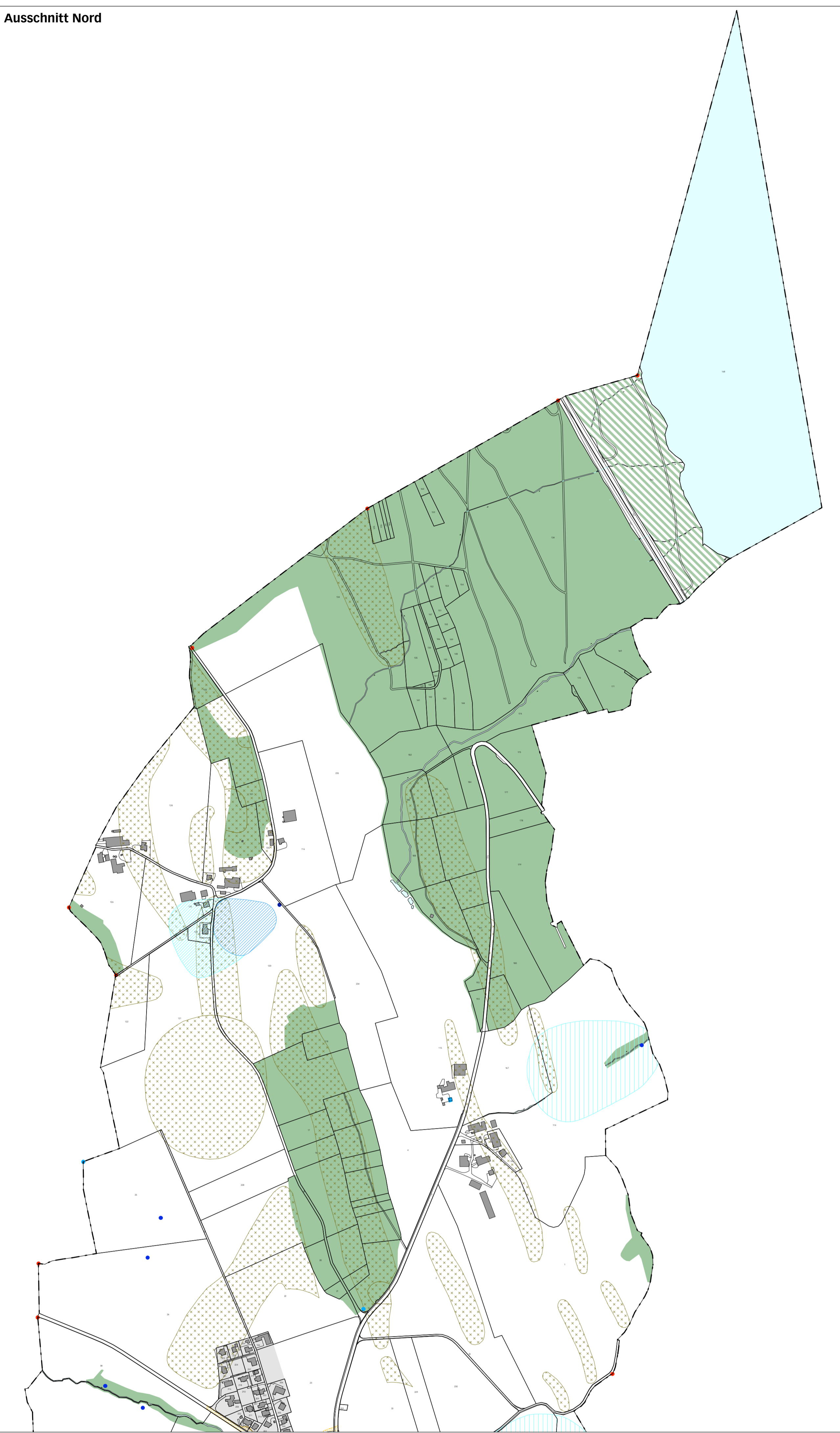


Ausschnitt Nord



© 2022 - Spiezplan AG, Postfach 3001 Bern, Telefon 031 210 20 00, Fax 031 210 20 01, www.spiezplan.ch, info@spiezplan.ch

- synoptische Naturgefahren
 - erhöhte Gefährdung
 - mittlere Gefährdung
 - geringe Gefährdung
- Kantonales Denkmalverzeichnis (KDVI) und Baudenkmale (BLU)
 - denkmalschutzfähiges Objekt gemäss KDVI
 - Gebäude / Punktobjekt wie Brunnenanlage, Wägetouren etc.
 - schutzverwehrendes Objekt gemäss BLU
 - Punktobjekt wie Brunnenanlage, Wägetouren etc. /
 - erhaltenswertes Objekt gemäss BLU
 - Gebäude / Punktobjekt wie Brunnenanlage, Wägetouren etc.
 - Baugruppe gemäss BLU
- Archiblogie
 - archiblogische Fundstellen
- Grundwasserschutzzonen
 - Fassungsbereich (S1)
 - engere Schutzzone (S2)
 - weitere Schutzzone (S3)
 - provisorische Schutzzone
 - Grundwasserschutzzone, provisorisch
- Baulinien
 - Baulinien aus kantonalen Strassen- und Bauflurplänen
- Freizeit Natur und Landschaft
 - gleichschon geographische Landschaftszone
 - Freizeit Natur und Landschaft
- Siedlungsgebiet (Siedlungs-/Reservationszone)
 - Gebäude bestehend/projektiert
 - Gemeindegrenze
 - Gebäude offen / eingebaut
 - Wald / Acker überlagert
 - Quell- und Grundwasserfassung im Ortsteil Schwarzenbach
 - Stand: Gesamterfassung 2009

