



Gemeindestrategie Beromünster 2021+



Leitplanken für die Gemeindeentwicklung

Geschätzte Einwohnerinnen und Einwohner

In den vergangenen Monaten hat der Gemeinderat mit Einbezug von verschiedenen Vertreterinnen und Vertretern der Bevölkerung, Vereine und Organisationen eine neue Gemeindestrategie erarbeitet. Dazu wurden Workshops und verschiedene Gespräche durchgeführt, an denen rund 70 Personen direkt beteiligt waren. Das Ziel war es, die Leitplanken für die Entwicklung unserer Gemeinde festzulegen.

Im Kanton Luzern ist seit 2018 das neue Gemeindegesetz in Kraft. Mit diesem wurden auch neue Planungsinstrumente eingeführt. Alle Gemeinden sind seither verpflichtet, für die langfristige Planung von ca. zehn Jahren eine Gemeindestrategie zu erstellen.

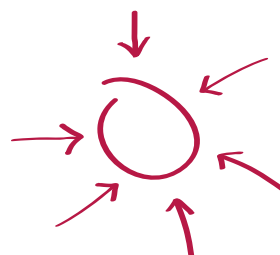
Die Gemeindestrategie legt den Fokus auf bestimmte ausgewählte Aspekte und fordert uns auf, die einzelnen politischen Geschäfte immer auch aus der Optik der langfristigen Strategie zu betrachten. Im Innern dieses Faltblattes finden Sie unsere neue Gemeindestrategie mit den sechs Leitsätzen. Gestützt auf die Gemeindestrategie erstellt der Gemeinderat ein Legislaturprogramm, in dem die Legislaturziele und die wichtigsten Massnahmen festgehalten werden.

Gemeindestrategie Beromünster 2021+



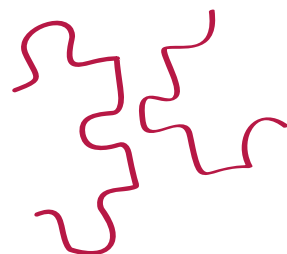
In Beromünster werden Fragen zur Entwicklung der Gemeinde regelmässig diskutiert – im Dialog mit allen Generationen und Organisationen.

Bei Fragen zur Entwicklung der Gemeinde sind in Beromünster alle Generationen und Organisationen eingebunden. Die junge Generation und ihre Zukunftsideen werden mit zeitgemässen und digitalen Kommunikations- und Mitwirkungsmitteln abgeholt. Der aktive Dialog stärkt die Identifikation der Bevölkerung mit der Entwicklung der Gemeinde Beromünster und berücksichtigt die beiden Kräfte «Erhaltung» und «Erneuerung».



Die Gemeinde Beromünster profiliert sich als attraktives regionales Zentrum mit Angeboten und Strukturen, die den Bedürfnissen des gesellschaftlichen Wandels Rechnung tragen.

Die Entwicklungen in den Bereichen Digitalisierung, neue Arbeitswelt und gesellschaftlicher Wertewandel sind weitreichend. Die Gemeinde Beromünster schafft Angebote und Strukturen, die diesen Entwicklungen Rechnung tragen. So sind die Bedürfnisse aller Generationen abgeholt. Beromünster als ländlicher Lebensraum partizipiert umfassend an den Chancen und Möglichkeiten einer modernen Gesellschaft.



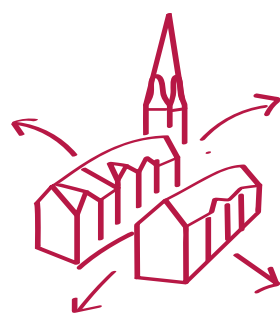
Die einzelnen Ortsteile von Beromünster ergänzen sich in ihren unterschiedlichen Eigenheiten ideal. Sie spiegeln eine Balance zwischen Tradition und Moderne.

Beromünster hat eine hohe Standortattraktivität. Die Ortsteile Gunzwil, Neudorf und Schwarzenbach profitieren genauso vom Ortsteil Beromünster wie auch das Zentrum von seinen Ortsteilen. Zusammen spiegeln sie eine Balance zwischen Tradition und Moderne. Mit der Zentrums-gestaltung Fläche etabliert sich ein spannender Arbeits-, Konsum-, Begegnungs- und Kulturraum. Dieser hat auch Ausstrahlung für den Binnentourismus.



Als Sozialraum bietet Beromünster aussichtsreiche Voraussetzungen für eine generationenübergreifende Vielfalt von Lebenskonzepten.

Das gute Bildungsangebot, aktive Vereine und kulturhistorische Schätze machen Beromünster zu einem lebendigen und vielfältigen Ort. Auch mit seiner gut durchmischten Wohnungsstruktur, öffentlichen Plätzen und Begegnungszonen bietet Beromünster als Sozialraum ausgezeichnete Rahmenbedingungen. Dies unterstützt eine generationenübergreifende Vielfalt von Lebenskonzepten.



Gewerbe, Detailhandel und Dienstleister profitieren vom aussergewöhnlichen Profil des regionalen Zentrums.

Die Qualität und Dienstleistung der lokalen und regionalen Angebote werden heute deutlich höher wertgeschätzt – gerade in Zeiten der globalen Vernetzung und Abhängigkeit. Beromünster nutzt dies, um seine Angebote und Produkte zu positionieren und in der Region zu vermarkten. Ganz nach dem Motto: «Tue Gutes und sprich darüber».



Der Natur- und Agrarraum wird als wertvolle Ressource umsichtig und nachhaltig genutzt. Das Standortmarketing positioniert die intakte und vielfältige Natur als herausragendes Qualitätsmerkmal der Gemeinde.

Beromünster nutzt für sich den aktuellen Trend (mitausgelöst durch COVID) zur Rückkehr aufs Land und ins Dorfleben, indem die intakte und vielfältige Natur als Verpflichtung zur Nachhaltigkeit bewusst gepflegt wird.



Impressum

Herausgeberin

Gemeinde Beromünster
Fläcke 1
6215 Beromünster
beromuenster.ch

Konzept und Gestaltung

media work gmbh
Sempacherstrasse 3
6003 Luzern
media-work.ch

Druck

Wallimann Druck und Verlag AG
Aargauerstrasse 12
6215 Beromünster
wallimann.ch