


## Parkplatzreglement - Öffentliche Parkplätze in Beromünster

Die Benützung der öffentlichen Parkplätze ist seit 1. März 2024 grundsätzlich gebührenpflichtig.  
Die neue Fleckenparkkarte gilt bereits ab 1. Januar 2024.

Parkierzonen	Kurzbeschreibung und Kosten
<p><b>Kurzzeitparkierzone (K)</b> (Blaue Zone), Flecken Beromünster (grundsätzlich kostenloses Parkieren)</p> 	<p>Das Parkieren in der blauen Zone wird mit Parkscheibe geregelt. Für Fahrzeuge gilt somit an Werktagen eine beschränkte Parkzeit zwischen 08.00 und 19.00 Uhr. Die Parkscheibe regelt die zulässige Parkzeit (wie bisher). (Bedingungen für Dauerparkieren siehe Parkkarten.)</p> <p>Auf einzelnen Parkfeldern (weiss) ist die Parkzeit zu gewissen Zeiten auf max. 30 Minuten beschränkt (auch hier ist die Parkscheibe anzubringen).</p>
<p><b>Dauerparkierzone (D)</b> (Gebührenpflicht täglich von 01.00 – 19.00 Uhr, erste ½ Std. gratis, danach Fr. 1.00 pro Std.)</p>	<p>Die Gebühr wird wie folgt erhoben: <u>Sammel-Parkuhr</u> mit Eingabe Kontrollschild, digitale Bezahlung mit Bargeld oder via Smartphone-App, (Parkingpay und easypark) oder via QR-Code mit TWINT-Zahlung. <u>Tafel mit QR-Code</u> Bezahlung mit Eingabe Kontrollschild, digitale Bezahlung via Smartphone-App (Parkingpay und easypark) oder via QR-Code mit TWINT-Zahlung.</p>
<p>K+R (Kiss+Ride) (kostenloses Kurz-Parkieren)</p>	<p>Gekennzeichnete Parkplätze zum Ein- und Ausladen von Personen (in Planung beim Busbahnhof).</p>
<p><b>Parkuhren, Standorte</b></p>	<p>Zone 1: Umgebung Fläche, Beromünster (Röteli, Einfahrt ab Aargauerstrasse) Zone 2: Schulhaus St. Michael III, Beromünster (Einfahrt ab Corneliweg) Zone 2: Busbahnhof Beromünster (Bahnhofstrasse) Zone 71: Schanz, Gunzwil (Kiesplatz bei Sportplatz, Einfahrt ab Kantonsstrasse) Zone 82: Schulhaus Neudorf (Einfahrt ab Schulhausstrasse)</p>
<p><b>Parkkarten</b> (Gebührenpflicht)</p> <p>Beantragung und Bezahlung über kostenloses Parkingpay-Konto unter <a href="http://www.parkingpay.ch">www.parkingpay.ch</a> oder in der Parkingpay-App mit Angabe Kontrollschild (Bearbeitungszeit nötig)</p> <p>Beantragung und Bezahlung über kostenloses Parkingpay-Konto unter <a href="http://www.parkingpay.ch">www.parkingpay.ch</a> oder in der Parkingpay-App mit Angabe Kontrollschild (Bearbeitungszeit nötig) Handwerkerparkkarten für Betriebe können in Papierform am Schalter der Gemeinde bezogen werden.</p> <p>* Bezug und Bezahlung von übertragbaren Dauerparkkarten nur in Papierform am Schalter der Gemeindeverwaltung möglich (ohne Angabe Kontrollschild) Dauerparkkarten und Tageskarten: Bezug und Bezahlung über kostenloses Parkingpay-Konto unter <a href="http://www.parkingpay.ch">www.parkingpay.ch</a> oder in der Parkingpay-App mit Angabe Kontrollschild (keine Bearbeitungszeit nötig)</p>	<p><b>Fleckenparkkarte</b> <i>Für alle Einwohnerinnen und Einwohner mit gesetzlichem Wohnsitz bzw. Betriebe mit Geschäftssitz (für Geschäftsfahrzeuge) innerhalb der Kurzzeitparkierzone (blaue Zone).</i></p> <ul style="list-style-type: none"> <li>- Die Karte ist in der Kurzzeitparkierzone (blaue Zone) und den Dauerparkierzonen gültig.</li> <li>- Die Karte ist an das Kontrollschild des Fahrzeuges gebunden und nicht übertragbar.</li> </ul> <p>Fr. 40.00 pro Monat / Fr. 400.00 pro Jahr</p> <p><b>Handwerkerparkkarte</b> <i>Für Handwerks- und Servicebetriebe</i></p> <ul style="list-style-type: none"> <li>- Gültig in der Kurzzeitparkierzone (blaue Zone).</li> <li>- Die Karte wird auf den Betrieb ausgestellt und ist innerhalb des Betriebes übertragbar.</li> </ul> <p>Fr. 5.00 pro Tag / Fr. 15.00 pro Woche / Fr. 40.00 pro Monat</p> <p><b>Dauerparkkarten</b> <i>Für alle Interessierten</i></p> <ul style="list-style-type: none"> <li>- Gültig in den Dauerparkierzonen und der Spezialparkierzone Schanz</li> <li>- Die Karte ist übertragbar. *</li> </ul> <p>Fr. 15.00 pro Woche / Fr. 40.00 pro Monat / Fr. 400.00 pro Jahr</p> <p><b>Tageskarten</b> <i>Für alle Interessierten</i></p> <ul style="list-style-type: none"> <li>- Gültig für einen Tag (01.00 – 19.00 Uhr).</li> <li>- Die Karte ist an das Kontrollschild des Fahrzeuges gebunden und nicht übertragbar.</li> </ul> <p>Fr. 5.00 pro Tag</p>

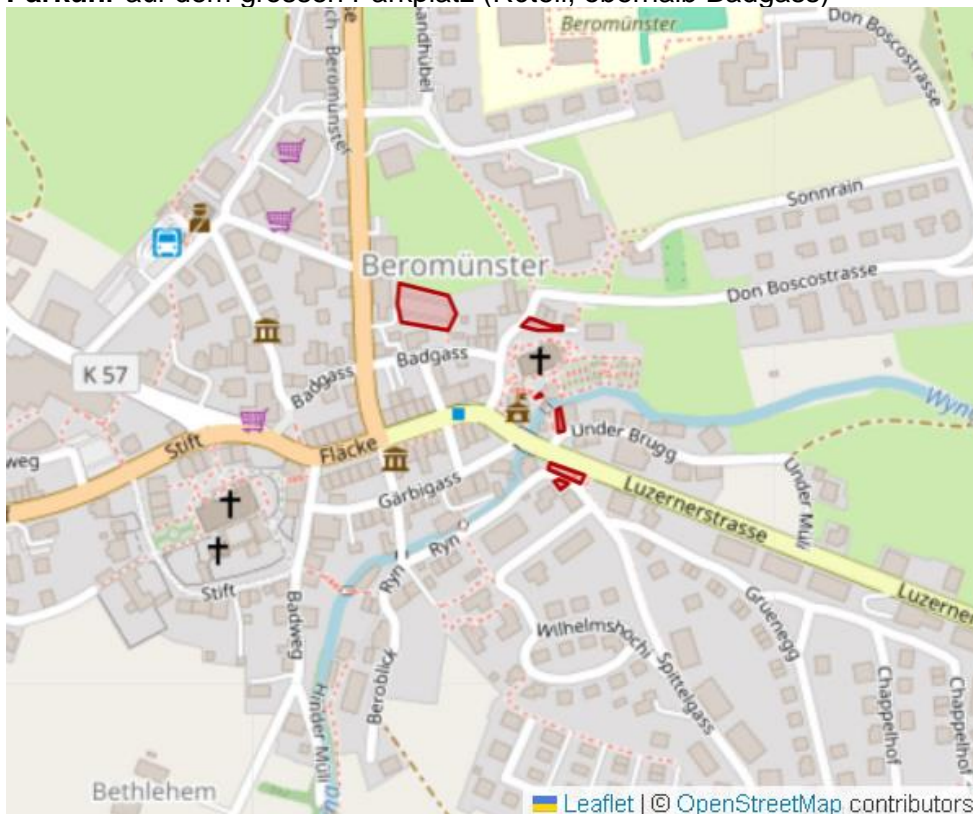
<b>Spezialparkierzonen (S)</b> (gebührenpflichtig)	<b>Parkplatz Schanz</b> Gebühren wie Dauerparkierzone.
	<b>Pausenplätze Schulhäuser/Sportplätze</b> Benützung als Parkplätze nur bei ausserordentlichen Anlässen bzw. ausserhalb der Schulzeiten. Gebühren wie Dauerparkierzone, Parkkarten nicht gültig.
	<b>Parkplatz Badi Bachheim</b> Saisonaler Parkplatz mit spezieller Gebühr.

Die Parkierzonenpläne zum Reglement mit allen öffentlichen Parkplätzen und weitere Informationen sind auf der Homepage der Gemeinde [www.beromuenster.ch](http://www.beromuenster.ch) aufgeschaltet. – Beromünster, 6. Dezember 2023 / Ergänzung 20. März 2024

Im Anhang sind die **Pläne mit den Standorten der Parkuhren** mit den entsprechenden Zonenbezeichnungen aufgezeigt.

Zone 1, Umgebung Fläcke, Beromünster

**Parkuhr** auf dem grossen Parkplatz (Röteli, oberhalb Badgass)



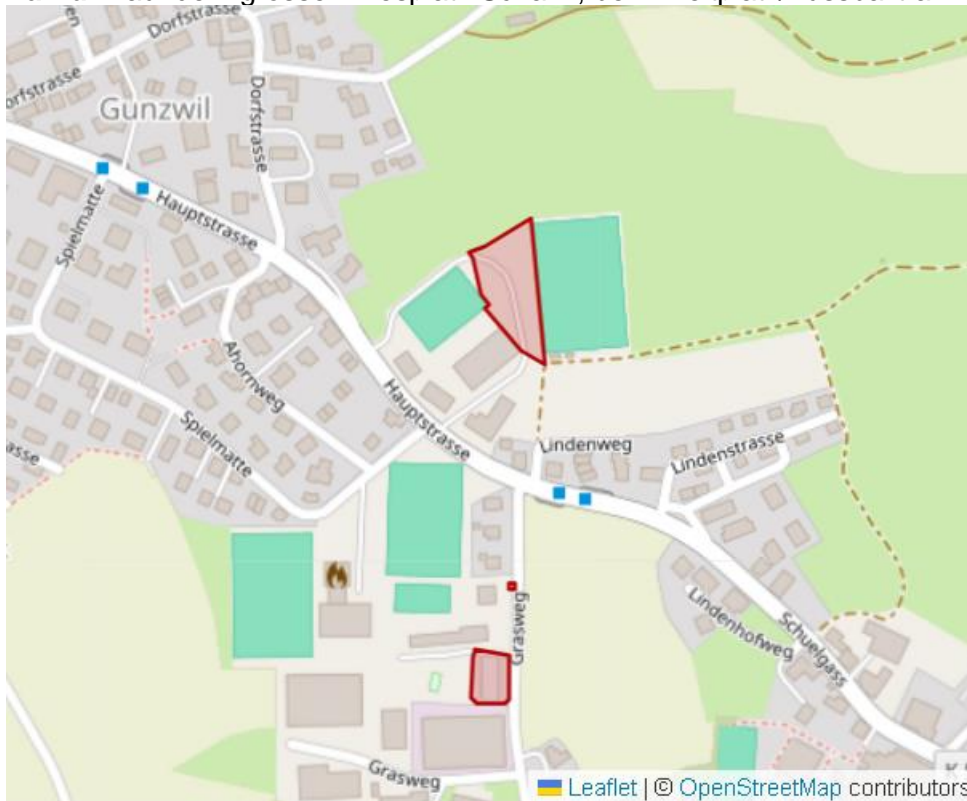
Zone 2, St. Michael / Bahnhof (Landi), Beromünster

**Parkuren** auf dem Parkplatz beim Busbahnhof und beim Corneliweg, Schulhaus St. Michael



Zone 71, Schanz/Linde, Gunzwil

**Parkuhr** auf dem grossen Kiesplatz Schanz, beim Reitplatz/Fussballtrainingsplatz



Zone 81, Schulanlage/Kirche, Neudorf

**Parkuhr** auf dem Schulhausplatz an der Schulhausstrasse

